

并行 IO 绝对值工业编码器SAS/M58

- 保证产品每个元器件的百分之百纯国产化
- 高精度的磁式感应技术, 单圈或多圈编码器
- 并行推挽, 格雷码或二进制码
- 超强的抗冲击和抗振动能力、高防护等级: 最高IP68
- 具备反短接和短路保护、有效降低安装错误对编码器造成影响



产品系列	SAS/M58A	SAS/M58B
功能特性	Ø 58mm 实心轴	Ø 58mm 盲孔型
主轴尺寸	Ø 6、8、10、12、15mm (其它尺寸可定制)	
外壳材质	铝 (可选不锈钢外壳)	
信号输出接口	并行推挽	
输出驱动器	推挽式	
功能	单圈或多圈	
电源电压	10~30VDC	
单圈分辨率	标准为12位4096、13位8192、16位65536	
圈数	1圈 (单圈型)、多圈标准12位4096圈、多圈最大可选14位16384圈	
功耗	≤ 1.5W	
启动时间	< 1s	
建立时间	80ms	
手动功能	旋转方向、清零	
编码	格雷码或二进制码	
反极性保护	有	
短路保护	有	
防雷击防静电保护	有	
最大转速	6000r/min	
主轴负载	径向 200N, 轴向 100N	
防护等级	IP65或IP68	
启动力矩	< 0.01Nm	
工作温度	-30°C...85°C (可定制工作温度-40°C...85°C)	
储存温度	-40°C...100°C	
抗冲击	1000m/s ² , 6ms (100g)	
抗振动	20g	
连接方式	4×2×0.2-8芯屏蔽电缆、M12-5芯、M12-8芯、M23-12芯公头法兰接头	
出线方式	径向侧出, 轴向后出	

○ 接线定义

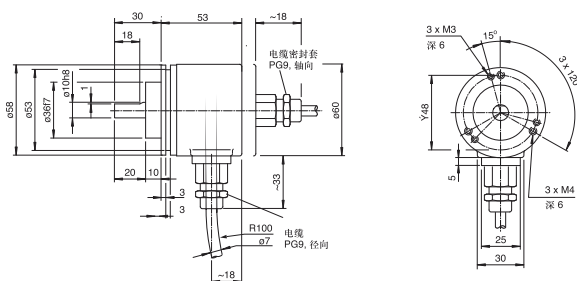
单圈编码器			
接线颜色	二进制码	格雷码	说明
棕	Vcc	Vcc	电源线
白	0V	0V	
黑	P-set	P-set	
蓝	DIR	DIR	功能线
灰	LATCH/2 ¹⁵	LATCH/G ₁₅	
粉	2 ⁰	G ₀	数据线
紫	2 ¹	G ₁	
红	2 ²	G ₂	
橙	2 ³	G ₃	
淡蓝	2 ⁴	G ₄	
淡绿	2 ⁵	G ₅	
白蓝	2 ⁶	G ₆	
白绿	2 ⁷	G ₇	
白黄	2 ⁸	G ₈	
白橙	2 ⁹	G ₉	
白棕	2 ¹⁰	G ₁₀	
白红	2 ¹¹	G ₁₁	
白黑	2 ¹²	G ₁₂	
绿	2 ¹³	G ₁₃	
黄	2 ¹⁴	G ₁₄	

多圈编码器			
接线颜色	二进制码	格雷码	说明
棕	Vcc	Vcc	电源线
白	0V	0V	
黑	P-set	P-set	
蓝	DIR	DIR	功能线
灰	LATCH/2 ²⁷	LATCH/2 ²⁷	
粉	2 ⁰	2 ⁰	数据线
紫	2 ¹	2 ¹	
红	2 ²	2 ²	
橙	2 ³	2 ³	
淡蓝	2 ⁴	2 ⁴	
淡绿	2 ⁵	2 ⁵	
白蓝	2 ⁶	2 ⁶	
白绿	2 ⁷	2 ⁷	
白黄	2 ⁸	2 ⁸	
白橙	2 ⁹	2 ⁹	
白棕	2 ¹⁰	2 ¹⁰	
白红	2 ¹¹	2 ¹¹	
白黑	2 ¹²	2 ¹²	
白紫	2 ¹³	2 ¹³	
白灰	2 ¹⁴	2 ¹⁴	
黄蓝	2 ¹⁵	2 ¹⁵	
黄灰	2 ¹⁶	2 ¹⁶	
黄橙	2 ¹⁷	2 ¹⁷	
黄红	2 ¹⁸	2 ¹⁸	
黄紫	2 ¹⁹	2 ¹⁹	
粉黑	2 ²⁰	2 ²⁰	
粉黄	2 ²¹	2 ²¹	
粉橙	2 ²²	2 ²²	
粉绿	2 ²³	2 ²³	
粉棕	2 ²⁴	2 ²⁴	
黄黑	2 ²⁵	2 ²⁵	
黄棕	2 ²⁶	2 ²⁶	

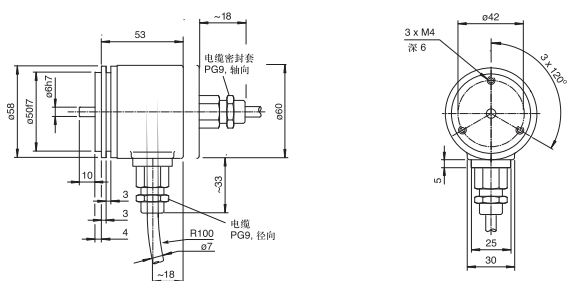
- 1) P-set 外部置位线: 单圈零点定位: 当与VCC接触时, 当前位置数据输出为整个数据的零点位置;
(以上为出厂默认此参数, 亦可定制: 单圈中点置位, 需订货前说明)
多圈中点定位: 当与VCC短触时, 当前位置数据输出为整个数据的零点位置;
(以上为出厂默认此参数, 亦可定制: 多圈中点置位, 需订货前说明)
- 2) LATCH 数据锁存: 接0V或不用 (位置数据实时输出); 接VCC (锁存该值);
- 3) DIR 计数方向线: 接VCC时 (面对转轴逆时针数据增加); 接0V时 (顺时针数据增加)
- 4) 屏蔽线 (Shield): 电缆出线

○ 安装尺寸图

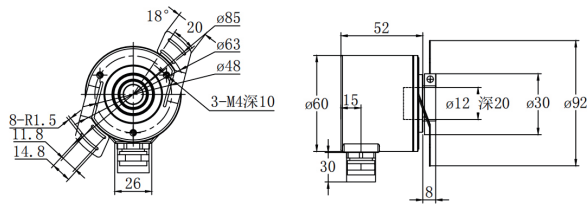
SAS/M58A



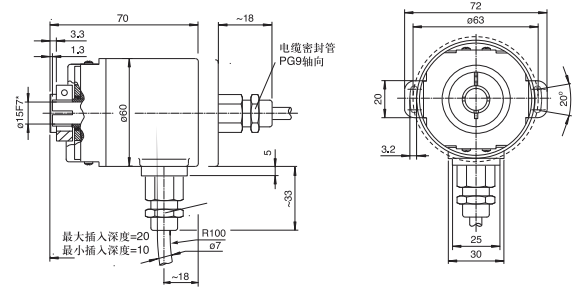
SAS/M58B



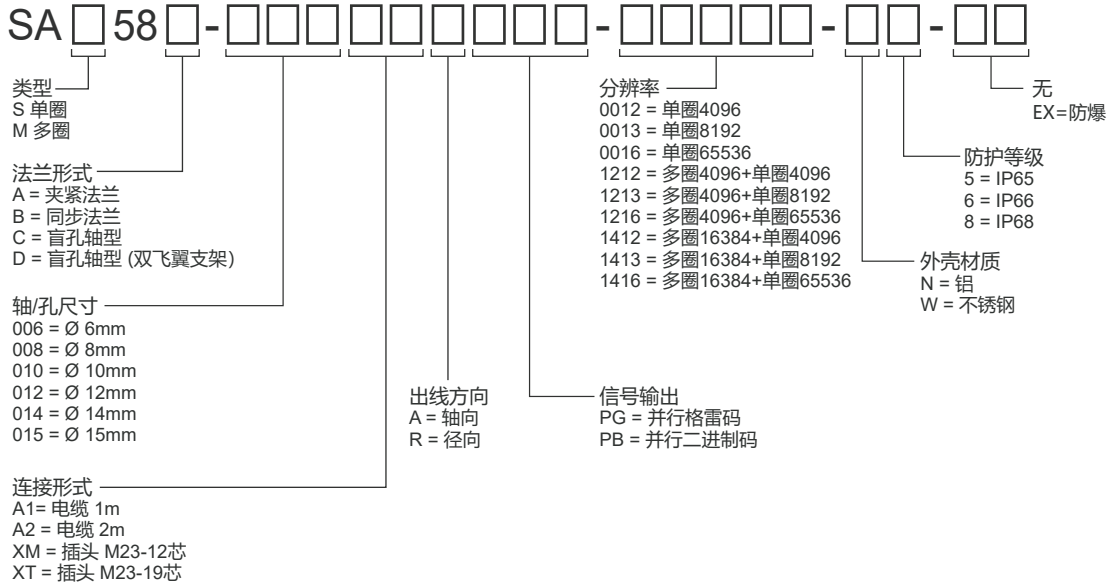
SAS/M58C



SAS/M58D



○ 订货型号代码



注：特殊轴径孔径或者电缆长度等一系列的要求请与我们联系定制